



Einladung & Ausschreibung

Offene Schleswig-Holsteinische Meisterschaften

Cable-Wakeboard und -Wakeskate 2012

Datum

Samstag, 9. Juni 2012

Veranstalter

DWWV (Deutscher Wasserski- und Wakeboardverband e.V.)

Ausrichter

WPG Wasserski Pinneberg GmbH & Co.KG
Burmeisterallee 2
25421 Pinneberg

Wettkampforganisation:

WPG Wasserski Pinneberg GmbH & Co.KG
Peter Schattenfroh, Brigitte Häussler
Burmeisterallee 2
25421 Pinneberg
Tel: 0162 8208940 Fax: 04101 3750210

info@wasserski-pinneberg.de
www.wasserski-pinneberg.de

Wettkampfbedingungen

In der Wasserskiarena Pinneberg werden die offenen Schleswig-Holsteinischen Meisterschaften 2012 in folgenden Klassen ausgetragen:

Wakeboard:

- Girls, Boys: 1997 und jünger (unter 16 Jahre)
- Junior Ladies, Junior Men: 1993 und jünger (unter 20 Jahre)
- Open Ladies, Open Men: offene Klasse ohne Altersbeschränkung
- Master Men, Master Ladies: 1981 und älter (über 30 Jahre)
- Veteran Men, Veteran Ladies: 1971 und älter (über 40 Jahre)

und

Wakeskate:

- Open Ladies, Open Men: offene Klasse ohne Altersbeschränkung

nach den Regeln der IWWF, ergänzt durch die Veranstaltungsrichtlinien und die Durchführungsbestimmungen des DWWV für Landesmeisterschaften.

Eine Klasse kommt zustande, wenn mindestens 4 Läuferinnen bzw. Läufer pro Kategorie gemeldet sind. Die Wettkampfleitung behält sich vor, nach Maßgabe der eingegangenen Meldungen, Klassen zusammen zu legen und / oder zu eröffnen.

Schiedsrichter

Für den Wettkampf/Meisterschaft ist folgende Jury verantwortlich:

Chief Judge: wird vor Ort bekannt gegeben.

Weitere Judges werden vor Ort bekannt gegeben.

Sprecher

Wird vor Ort bekannt gegeben.

Sicherheit

DLRG Pinneberg

Teilnahmebedingungen

Alle Läuferinnen und Läufer in allen Altersklassen/Offene Klassen müssen Mitglied in einem dem DWWV angeschlossenen Verein oder Einzelmitglied des DWWV sein!

Alle Teilnehmer müssen in der aktuellen DWWV – Lizenzdatei verzeichnet sein.

Zeitplan (vorläufig)

Samstag, 9.6.2012:

08:00 – 10:30 Uhr Freies Training für Wettkampfteilnehmer

10:30 – 11:00 Uhr Riders Meeting

11:00 – ca. 21:00 Uhr Wettkampf

anschließend Siegerehrung

ACHTUNG: Der Zeitplan kann aus organisatorischen Gründen (z.B. Größe des Teilnehmerfeldes) auch kurzfristig angepasst werden. Bitte vor Ort erfragen oder fortlaufend im Internet informieren!

Auszeichnungen

Es handelt sich um einen National 2 Star Event, bei dem 200 Ranglistenpunkte vergeben werden. Zusätzlich werden Medaillen und Urkunden verliehen.

Die Titel der Schleswig-Holstein-Meister werden zusätzlich vergeben und können nur an Fahrer mit Wohnsitz in Schleswig-Holstein vergeben werden. Die Sieger des Wettkampfes sind also nicht unbedingt auch Schleswig-Holstein-Meister.

Haftung

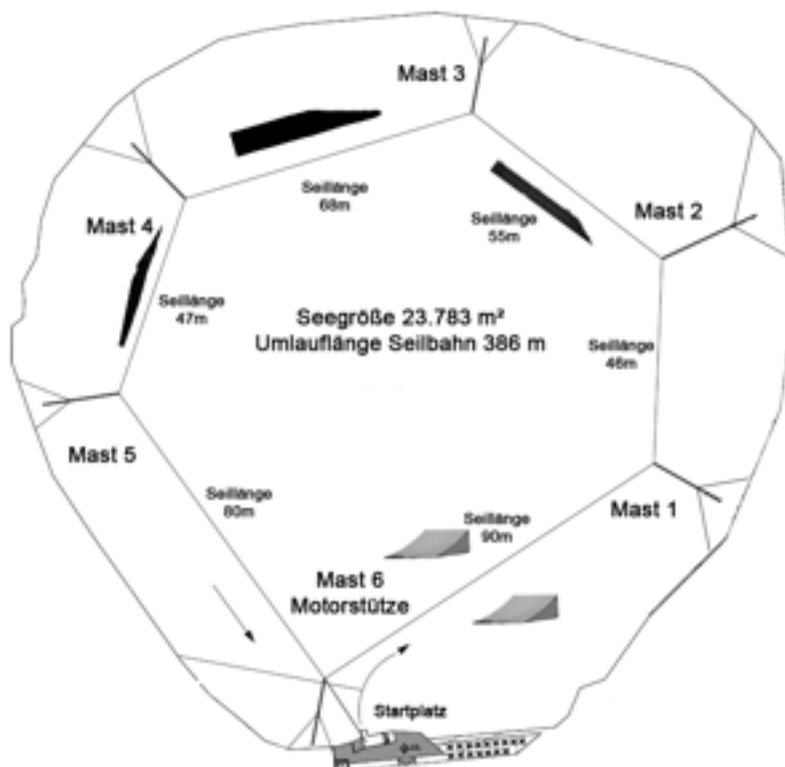
Der Ausrichter übernimmt gegenüber den Teilnehmern, Schiedsrichtern, offiziellen Helfern und sonstigen Personen keine Haftung für Personen-, Sach- oder Vermögensschäden. Alle Teilnehmer laufen in jeder Beziehung auf eigene Gefahr, auch wenn diese außerhalb der Wettkämpfe, also während des Rahmenprogramms, im Einsatz sind. Sie verzichten mit der Teilnahmemeldung auf alle Ansprüche aus Schadensfällen jeglicher Art, die ihnen mittelbar oder unmittelbar während dieser Veranstaltung entstehen. Aktive Teilnehmer sollten neben ihrer Krankenversicherung eine private Unfallversicherung abgeschlossen haben. Schäden Dritter (z.B. Zuschauer) sind nur im Rahmen einer vom Ausrichter abzuschließenden Ausrichter-Haftpflicht versichert.

Anlage

Die Wasserski- und Wakeboard-Seilbahn Pinneberg besteht seit 2007 und war bereits mehrfach Austragungstätte diverser nationaler und internationaler Wettkämpfe. Die Anlage ist Heimat der Extreme Playgrounds, die hier bereits fünf Mal stattfanden. Die ca. 386 m lange Anlage ist bekannt für ihre straffen, kurzen Geraden, hochwertigen Obstacles und die einzigartige Nähe zum (Arena-)Publikum. Das Gelände liegt in einem sehr reizvollen, ehemaligen Freibadgelände und ist extrem verkehrsgünstig angebunden, nahe der A23-Abfahrt "Pinneberg-Süd" und kaum 20 Minuten nord-westlich des Hamburger Zentrums. Die Anlage liegt nahe der S-Bahnhöfe Pinneberg und Thesdorf. Sie verfügt über einen großen Beachclub mit Rundwanderweg um den See.

Obstacles

Lageplan See und Obstacles:



Die Obstacles in ihrer voraussichtlichen Reihenfolge auf der Wettkampfstrecke:



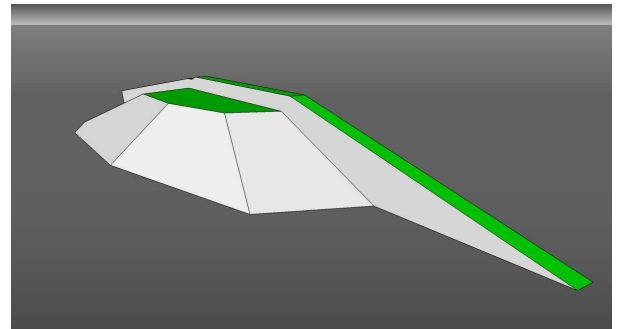
Kicker 1 links (Startgerade)



alternativ/gleiche Höhe: Kicker 2 rechts



Slider links (dritte Gerade)



Pyramid Box rechts (vierte Gerade,)



Rooftop Slider rechts (fünfte Gerade)

Die Anzahl und Platzierung der Obstacles ist nicht verbindlich und kann sich noch ändern!

Anmeldung

Die Anmeldefrist läuft für alle Teilnehmer am **Donnerstag, 7. Juni 2012 um 20 Uhr ab**. Die Anmeldung erfolgt über www.cablewakeboard.net.

Status der Anmeldung erfolgt ebenfalls auf cablewakeboard.net und bei erfolgreicher Anmeldung und gültiger Lizenz wird der Status auf „approved“ gesetzt.

Das beiliegende Formular bitte bis zu diesem Datum ausgefüllt an die angegebene Adresse senden.

Es gibt folgenden Ablauf für eine erfolgreiche Anmeldung:

1. Anmeldung auf www.cablewakeboard.net
2. Überweisung des Startgeldes auf das unten genannte Konto der Wasserski Pinneberg GmbH & Co.KG.
3. Verzichtserklärung zum Organisationsbüro schicken, oder vor Ort ausfüllen.

Weitere Informationen über die Anmeldung, sowie alle Formulare sind auf www.dwww.de unter Ressort Wakeboard zu finden.

Startgeld

Der Ausrichter erhebt pro Teilnehmer ein Startgeld in Höhe von **40,00 €**

Im Startgeld ist die ganztägige Verpflegung mit Speisen und Getränken enthalten.

Für eine gültige Anmeldung muss das Startgeld spätestens bis zum **Donnerstag, 7. Juni 2012 um 20 Uhr** auf dem unten genannten Konto der Wasserski Pinneberg GmbH & Co.KG eingegangen sein.

Für verspätete Zahlung oder Nachmeldung wird ein erhöhtes Startgeld erhoben:

Fristgerecht angemeldet, aber nicht rechtzeitig bezahlt: 50,- €

Nachmeldung: 80,- €

Bei verspäteter Anmeldung oder Anmeldungen ohne Zahlungseingang kann eine Teilnahme nicht garantiert werden.

Nachmeldungen sind nur bis zum **Freitag, 8. Juni 2012 um 20 Uhr** und unter Vorbehalt möglich. Die Wettkampfformation behält sich vor, diese zurück zu weisen. Ein Anspruch wegen vergeblicher Anreise besteht nicht.

Kontoinhaber: Wasserski Pinneberg GmbH & Co.KG

Bank: HypoVereinsbank

BLZ: 200 300 00

Konto-Nr: 609 907 639

Verwendungszweck: Startgeld SH-Meister, *Name des gemeldeten Teilnehmers*

Erscheint der gemeldete Teilnehmer nicht zur angegebenen Zeit am Start, gilt das Startgeld als Reuegeld und verbleibt zu Gunsten des Ausrichters. Im Falle der Verhinderung eines Läufers, kann eine Ersatzperson genannt werden.

Unterkünfte

Übernachtungsmöglichkeiten in Pinneberg: Die folgenden Hotels und Pensionen befinden sich alle in 2 bis maximal 10 PKW-Minuten bzw. teilweise auch in wenigen Fußweg-Minuten Entfernung vom Veranstaltungsort. Die Zimmer sind selbst zu buchen! Alle Preisangaben sind inkl. Frühstück, aber ohne Gewähr und im Einzelfall bitte noch abzustimmen. Weitere Angebote z.B. unter www.hrs.de.

<p>Thesdorfer Hof Hotel Garni Rellinger Straße 35 (PKW: 2 Min; zu Fuß: 10 Min) 25421 Pinneberg Tel: 04101 – 54 54-0 Fax: 04101 – 54 54-54 www.thesdorfer-hof.de EZ: € 66 – 81; DZ: € 77 – 102</p>	<p>Rellinger Hof Hauptstraße 31 (PKW: 4 Min; zu Fuß: 20 Min) 25462 Rellingen Tel: 04101 – 21 30 Fax: 04101 – 51 21 21 www.rellinger-hof.de EZ: € 51 – 61; DZ: € 87 – 92</p>
<p>Krupunder Park Altonaer Str. 325 (PKW: 8 Min; zu Fuß: 60 Min) 25462 Rellingen Tel: 04101 – 3 91 90 Fax: 04101 – 3 50 40 www.krupunder-park.com EZ: € 71; DZ: € 92; Dreibett-Zimmer € 119</p>	<p>Hotel Quellental Rethwiese 2 (PKW: 5 Min; zu Fuß: 20 Min) 25421 Pinneberg Tel: 04101 – 6 20 43 Fax: 04101 – 6 27 47 www.hotel-quellental.de EZ: € 52 DZ: € 75; Dreibett-Zimmer € 90</p>
<p>Hotel Cap Polonio Fahltskamp 48 (PKW: 7 Min; zu Fuß: 10 Min) 25421 Pinneberg Tel: 04101 – 533-0 Fax: 04101 – 533-190 www.cap-polonio.de EZ: ab € 82 DZ: ab € 104</p>	<p>Holsteiner Hof Koppelstraße 4 (PKW: 8 Min; zu Fuß: 15 Min) 25421 Pinneberg Tel: 04101 – 2 20 25 Fax: 04101 – 51 28 47 www.hotel.online.de EZ: ab € 36 DZ: ab € 52; DreiZ: ab € 72; VierZ: ab € 92</p>
<p>Hoyer's Gasthof & Hotel Hauptstraße 102 (PKW: 12 Min; zu Fuß: 60 Min) 25497 Prisdorf Tel: 04101 – 77 75 96 EZ: € 40 DZ: € 65</p>	<p>Privatzimmervermittlung Inh. Iris Gogolin-Ebert Tel: 04121 – 7 12 52 Fax: 04121 – 4 50 97 88 www.privatzimmervermittlung-pinneberg-elmshorn.de</p>

Kostenfreies Camping

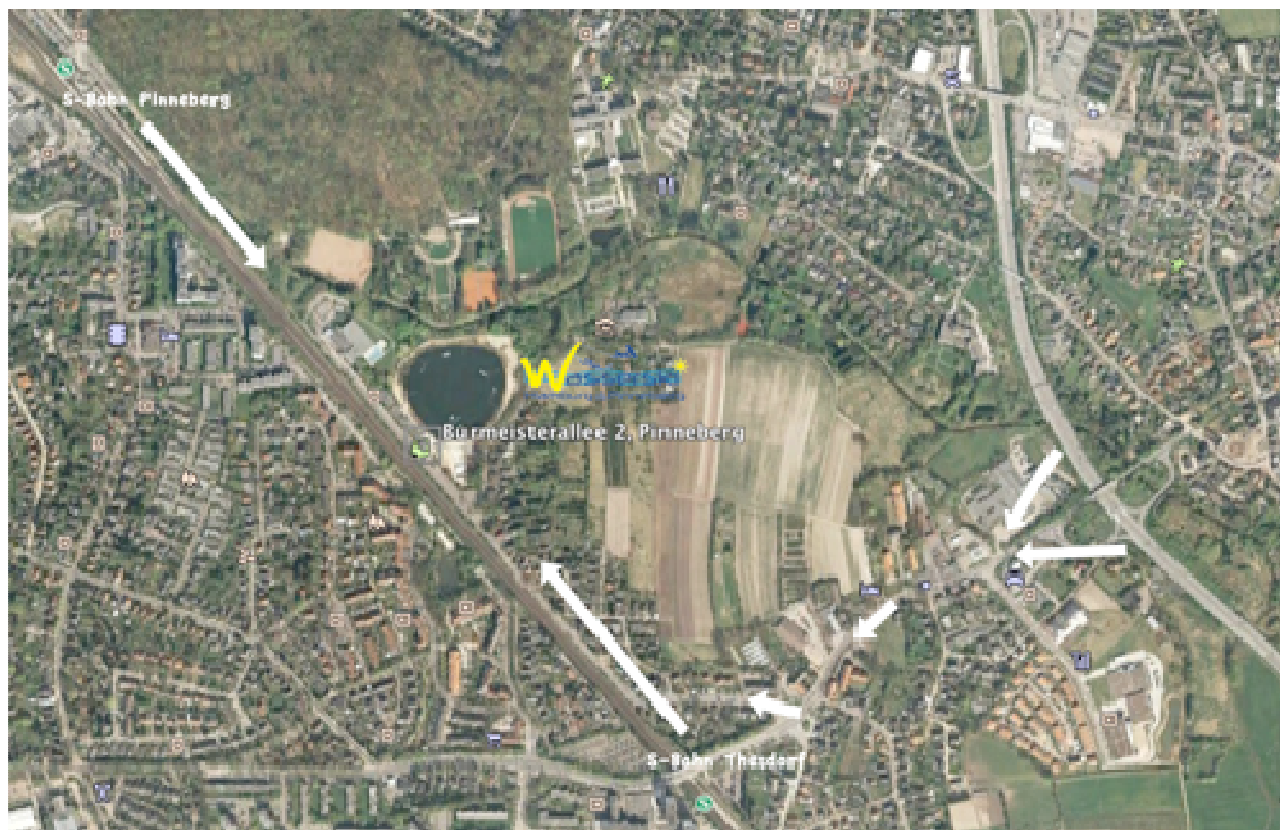
- im Wohnmobil auf den öffentlichen Parkplätzen am Veranstaltungsort mit Einschränkungen möglich (kein Strom, kein Wasser, kein Abwasser; Münzduschen in der Wasserskiarena für 1 Euro während der Öffnungszeiten verfügbar) oder
- im eigenen Zelt auf Anfrage und in Abstimmung mit uns auf dem Gelände von Wasserski Pinneberg (unsere Toiletten und Duschen würden wir über Nacht geöffnet lassen).

Wasserski Pinneberg, Burmeisterallee 2, 25421 Pinneberg, Tel: 04101 / 37502 0 oder 0162 820 89 40

Web: www.wasserski-pinneberg.de; info@wasserski-pinneberg.de

Anfahrt

Im gesamten Pinneberger Stadtgebiet ist der Weg zur "Wasserskiarena" ausgeschildert. Von außerhalb erreicht man die Anlage am besten über die A23-Abfahrt "Pinneberg-Süd", von wo aus es nur noch 900 Meter zur Wasserskiarena sind:



Meldeformulare

(beigefügt)

SEITE AUSFÜLLEN / SENDEN AN:

Wasserski Pinneberg GmbH & Co.KG
Burmeisterallee 2
25421 Pinneberg
Tel: 0162 820 89 40 Fax: 04101 3750210
info@wasserski-pinneberg.de

Anmeldung und Verzichtserklärung

Verein: _____

Hiermit bitte ich, meine Anmeldung zur offenen Schleswig-Holsteinischen Meisterschaft Cablewakeboard und -wakeskate am Samstag, 9. Juni 2012 in Pinneberg in den unten markierten Disziplinen anzunehmen. Im Zusammenhang mit der Meldung erkläre ich hiermit, dass ich die Haftungsklausel wie nachstehend unter (1) und die Persönlichkeitsrechtsverzichtserklärung unter (2) mit meiner Unterschrift anerkenne.

(1) Der Ausrichter übernimmt gegenüber den Teilnehmern, Bootsfahrern, Schiedsrichtern, offiziellen Helfern und sonstigen Personen keine Haftung für Personen-, Sach- oder Vermögensschäden. Alle Teilnehmer laufen in jeder Beziehung auf eigene Gefahr, auch wenn diese außerhalb der Wettkämpfe, also während des Rahmenprogramms, im Einsatz sind. Sie verzichten mit der Teilnahme auf alle Ansprüche aus Schadensfällen jeglicher Art, die ihnen mittelbar oder unmittelbar während dieser Veranstaltung entstehen.

Aktive Teilnehmer sollen neben Ihrer Krankenversicherung eine private Unfallversicherung abgeschlossen haben. Schäden Dritter (z.B. Zuschauer) sind nur im Rahmen der Veranstalter-Haftpflicht versichert.

(2) Gegenüber dem Veranstalter bzw. dem ausrichtenden Verband sowie den Offiziellen im Wettkampf sowie allen mit der Veranstaltung verbundenen Publikationen, Presse, Rundfunk und Fernsehen, verzichte ich auf Rechte an Wort und Bild.

Ich akzeptiere die Anordnung, bestimmte Werbung an meiner Person oder meinem Gerät zu unterlassen. Ich akzeptiere, vom Veranstalter angeordnete Werbung im Wettkampf und bei dem dazugehörigen Rahmenprogramm zu benutzen (z.B. Startnummern).

Ich akzeptiere, dass das von mir mit der Anmeldung bezahlte Startgeld nicht zurückbezahlt wird, falls ich nicht an der Veranstaltung teilnehme oder aus wichtigem Grunde von der Teilnahme disqualifiziert wurde. Falls der Teilnehmer minderjährig ist, erkläre ich mich hiermit und Namens des Minderjährigen als sein gesetzlicher Vertreter mit den obigen Bedingungen einverstanden.

Name: _____ Vorname: _____

PLZ: _____ Ort: _____ Straße: _____

Geburtsdatum: _____

Unterschrift: _____

(Bei Minderjährigen Unterschrift des gesetzlichen Vertreters)

Kategorie:

Disziplin: Wakeboard / Wakeskate (nicht Zutreffendes streichen!)